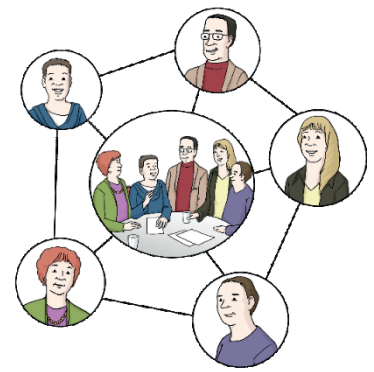


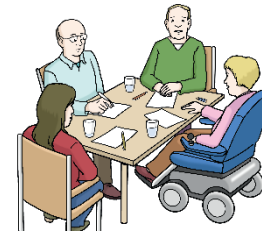
# Programm zum Fach-Tag

## Beratung für Menschen mit Behinderung während der Messe REHACARE

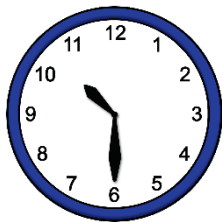


Am 20. September von 10:30 bis 14:30 Uhr

Das Gespräch leitet: Lothar Guckeisen

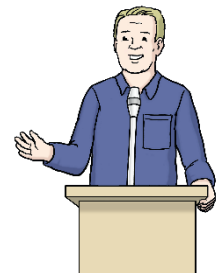


**10:30 Uhr**

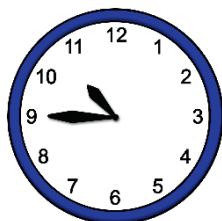


### Begrüßung

Der Fach-Tag beginnt.  
Das Ministerium für Arbeit,  
Gesundheit und Soziales begrüßt  
die Teilnehmer.



**10:45 Uhr**



### Wer macht was?

### Was für Beratungen gibt es für Menschen mit Behinderung in Nordrhein-Westfalen?

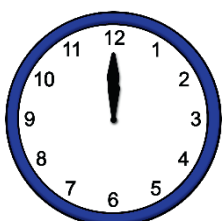
Verschiedene Beratungs-Stellen stellen sich vor.

Zum Beispiel:

- die Beratungs-Zentren EUTB
- die Landschafts-Verbände
- Stadt-Kreise und Städte
- Arbeitsgemeinschaften und Selbsthilfe-Gruppen

und noch viele andere.

**12:00 Uhr**



### Vortrag:

### Wie kommen wir zusammen?

Professor Albrecht Rohrmann von der Universität Siegen hat Ideen zum Thema vom Fach-Tag.

Mit finanzieller Unterstützung des Landes Nordrhein-Westfalen und des Europäischen Sozialfonds



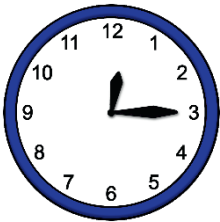
EUROPÄISCHE UNION  
Europäischer Sozialfonds



Ministerium für Arbeit,  
Gesundheit und Soziales  
des Landes Nordrhein-Westfalen



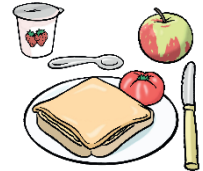
**12:15 Uhr**



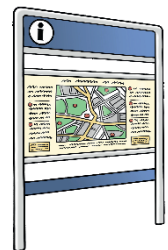
**Mittags-Pause bis 13:30 Uhr**

**Es gibt:**

- ein **kleines Mittagessen**
- **9 Stationen**, wo man sich zu jedem Beratungs-Thema informieren kann
- mehrere **Info-Stände**



Hier können sich die Teilnehmer kennen-lernen und miteinander sprechen.



**Die 9 Stationen sind:**

**Station 1:**

Für welche Themen gibt es Beratung?

Wer bietet die Beratung an?

Die schwere Überschrift dazu ist: Überblick

**Station 2:**

Wie sieht eine gute Zusammen-Arbeit aus?

Warum ist sie so wichtig?

Die schwere Überschrift dazu ist: Qualität

**Station 3:**

Wie hilft die neue Technik zum Beispiel Internet bei der Zusammen-Arbeit?

Die schwere Überschrift dazu ist: Digitalisierung

**Station 4:**

Wie helfen Regeln und mündliche Verträge bei der Zusammen-Arbeit? Und bei uns in NRW?  
Die schwere Überschrift dazu ist:  
Kooperations-Vereinbarungen

**Station 5:**

Wie macht man Infos und Zusammen-Arbeit für alle?  
Das heißt dann: ohne Hindernisse.  
Die schwere Überschrift dazu ist: Barriere-Freiheit

**Station 6:**

Wie können Berater für Menschen mit Behinderung mit anderen Beratungs-Stellen arbeiten?  
Damit alle etwas davon haben.  
Die schwere Überschrift dazu ist: Inklusion

**Station 7:**

Wie können Berater gute Wegweiser sein für Menschen mit Behinderung?  
Damit die richtigen Hilfen gut gefunden werden.  
Die schwere Überschrift dazu ist:  
Orientierungs-Systeme

**Station 8:**

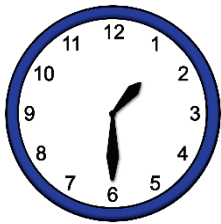
Wie hilft gute Zusammen-Arbeit in NRW bei der Beratung zum Persönlichen Budget?  
Die schwere Überschrift dazu ist: Persönliches Budget

## **Station 9:**

Was brauchen wir für eine bessere Zusammen-Arbeit mit anderen Beratungs-Stellen?

Die schwere Überschrift dazu ist: Bedarfe

**13:30 Uhr**



### **Vortrag und Gespräch:**

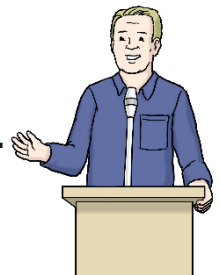
#### **Wie geht es weiter?**

Antworten auf die Fragen der 9 Stationen.

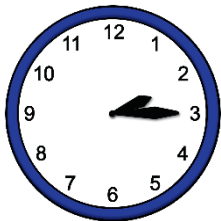
Der Veranstalter Kompetenz-Zentren

Selbstbestimmt Leben KSL

spricht über die Ergebnisse.



**14:15 Uhr**

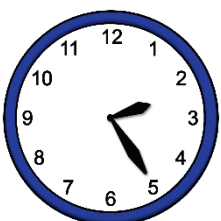


### **Vortrag:**

#### **Was ist zu tun?**

Professor Albrecht Rohrmann von der Universität Siegen fasst die Ergebnisse vom Fach-Tag zusammen.

**14:25 Uhr**



### **Schluß-Wort:**

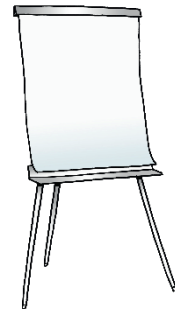
Am Ende vom Fach-Tag spricht der Veranstalter:

das Ministerium für Arbeit, Gesundheit und Soziales NRW.

## Haben Sie ein schönes Beispiel für eine gute Zusammen-Arbeit in der Beratung?

Sie können **ein Plakat** mit Ihrem Beispiel beim Fach-Tag zeigen.

An den Info-Ständen gibt es dafür Platz.

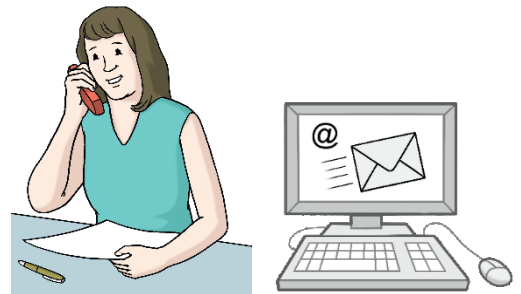


Wenn Sie das wollen,  
melden Sie sich bitte bei:

Frau Dr. Jessica Hartig

**Telefon:** 0209 - 9566 - 0025

**E-Mail:** info@ksl-nrw.de



### **Adresse:**

Koordinierungsstelle der KSL NRW

Munscheidstraße 14

45886 Gelsenkirchen

